

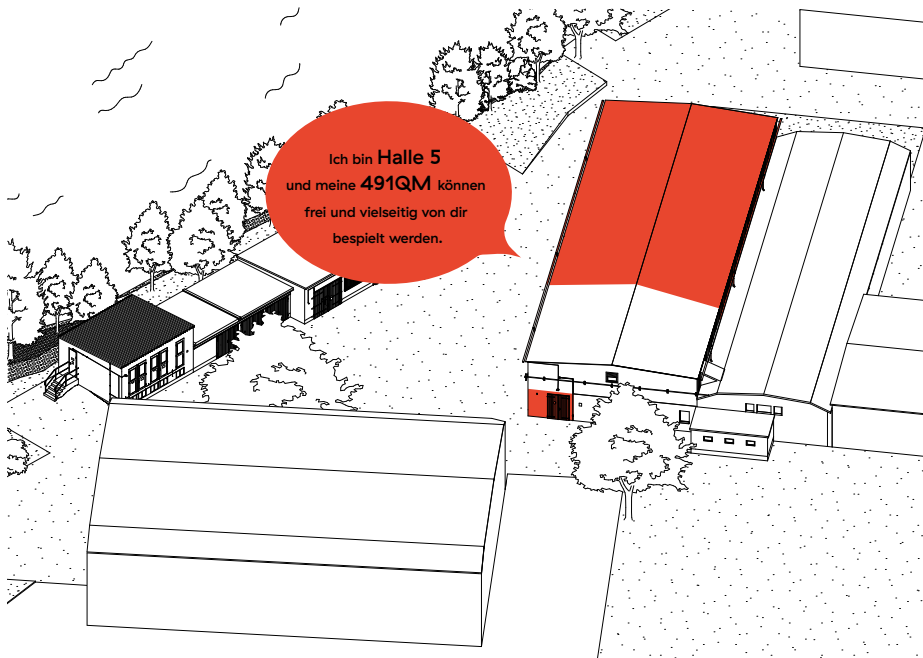
Mietobjekte

## → Halle 5

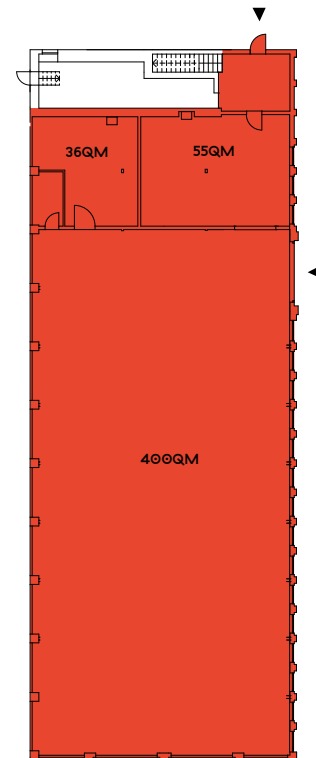
Die ehemalige Werkhalle 5 zeichnet sich durch über 6m hohen Decken und viele Originalteile aus dem Baujahr 1936 aus, wie z.B. Stahlfachwerkträger oder Kränkonstruktionen. Angeschlossen sind zwei eingeschossige Räume.

### Das bieten wir

- 491QM
- über 6m hohe Decken



Axonometrie



Grundriss